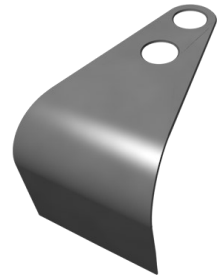


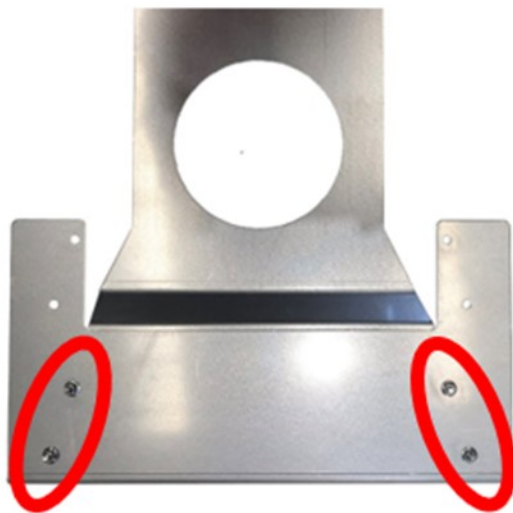
■ Descripción

Elemento metálico que permite la instalación de un armario con equipo de trasvase sobre los depósitos Rothalen Plus.



Dos modelos disponibles:

- Soporte armario de trasvase **RP 2000** para acoplar el armario a los depósitos Rothalen Plus 2000. Se compone de una única pieza fija. Dimensiones: 780 x 370 x 190 mm.
- Soporte armario de trasvase **RP 700, 1000, 1500** para acoplar el armario a los depósitos Rothalen Plus 700, 1000 y 1500. Consta de dos piezas separadas que deben fijarse mediante los tornillos suministrados en función del depósito sobre el que se vayan a instalar. Para depósitos Rothalen Plus 700 y 1000, las dos piezas deben unirse colocando los tornillos de fijación en la posición "A". Y para depósitos Rothalen Plus 1500, las dos piezas deben unirse colocando los tornillos de fijación en la posición "B". Dimensiones 530 x 370 x 160 mm.



Posición "A"



Posición "B"

Todos los datos indicados en este documento son a título informativo y pueden ser modificados sin previo aviso.