

# Ficha Técnica

Bomba para suministro de gasóleo



## ■ Descripción

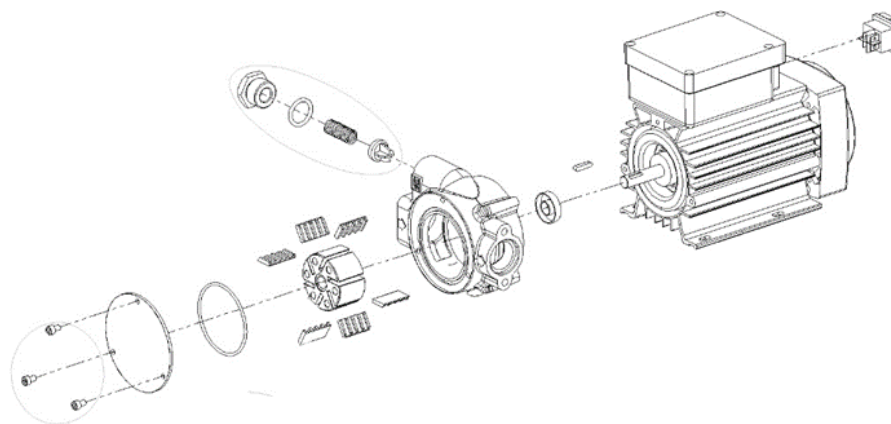
Bomba autocebante volumétrica de paletas con by-pass. El by-pass permite al fluido circular en un circuito cerrado y evita el calentamiento excesivo de la bomba. Cuerpo de bomba en hierro de fundición con tratamiento anticorrosión, rotor y tapa de bomba en acero, paletas y válvula de by-pass en plástico POM y carcasa del motor en aluminio.



Equipo diseñado y construido exclusivamente para el trasvase de gasóleo entre depósitos. No debe ser utilizado con otros líquidos, como gasolina, líquidos corrosivos, líquidos alimentarios, etc. La bomba no está diseñada para su uso en atmósferas explosivas. Nunca debe utilizarse cerca de líquidos inflamables (gasolina, alcohol y similares) ni en áreas cerradas donde haya vehículos con gasolina, GLP o metano.

### Características técnicas

<b>Dimensiones</b>	Longitud: 360 mm ; Anchura: 150 mm ; Altura: 200 mm
<b>Temperatura del fluido</b>	De -10 °C a +40 °C
<b>Conexión de aspiración</b>	1" 1/4
<b>Conexión de impulsión</b>	1"
<b>Potencia</b>	1,18 kW
<b>Amperaje</b>	5,12
<b>Voltaje / Frecuencia</b>	230 V / 50 Hz
<b>Protección del motor</b>	IP 55
<b>Presión máxima</b>	2,5 bar
<b>Presión del by-pass</b>	1,5 bar
<b>Altura máxima de aspiración</b>	4 m
<b>Caudal</b>	105 l/min
<b>Peso</b>	9,6 kg



Todos los datos indicados en este documento son a título informativo y pueden ser modificados sin previo aviso.

Roth Ibérica, S.A.U.  
Pol. Ind. Montes de Cierzo, A-68 km 86  
E-31500 Tudela (Navarra)  
Tel.: 948 844 406 • Fax: 948 844 405  
Correo: comercial@roth-spain.com • www.roth-spain.com



[LinkedIn /Roth-spain](#)

[facebook /RothSpain](#)

[YouTube /user/RothSpain](#)